



KUNTUR FLY
FISHING



Las Pitras Lodge
Chubut, Argentina

El Lodge



Ubicado en el corazón de la Patagonia Central, Las Pitras es un lodge familiar donde te vas a sentir como en casa desde el primer momento.

El Lodge posee una capacidad para 8 pescadores en 4 habitaciones dobles con baño privado, comedor, áreas comunes y una piscina al aire libre en un hermoso jardín atravesado por el río Epuyén.



KUNTUR FLY
FISHING



La pesca



Chubut es mundialmente conocido por la gran diversidad de ambientes para desarrollar la pesca con mosca y la exquisita calidad de los peces que las habitan.

Ya sea que seas un pescador experimentado en busca de un gran trofeo o recién estés comenzando con esta hermosa actividad, sin dudas este es tu destino ideal.

Las modalidades de pesca son de vadeo y flotada y puede ser realizada con moscas secas, ninfas o streamers. Armamos junto a vos tu experiencia de pesca de acuerdo a tus preferencias.



KUNTUR FLY
FISHING



Los ríos

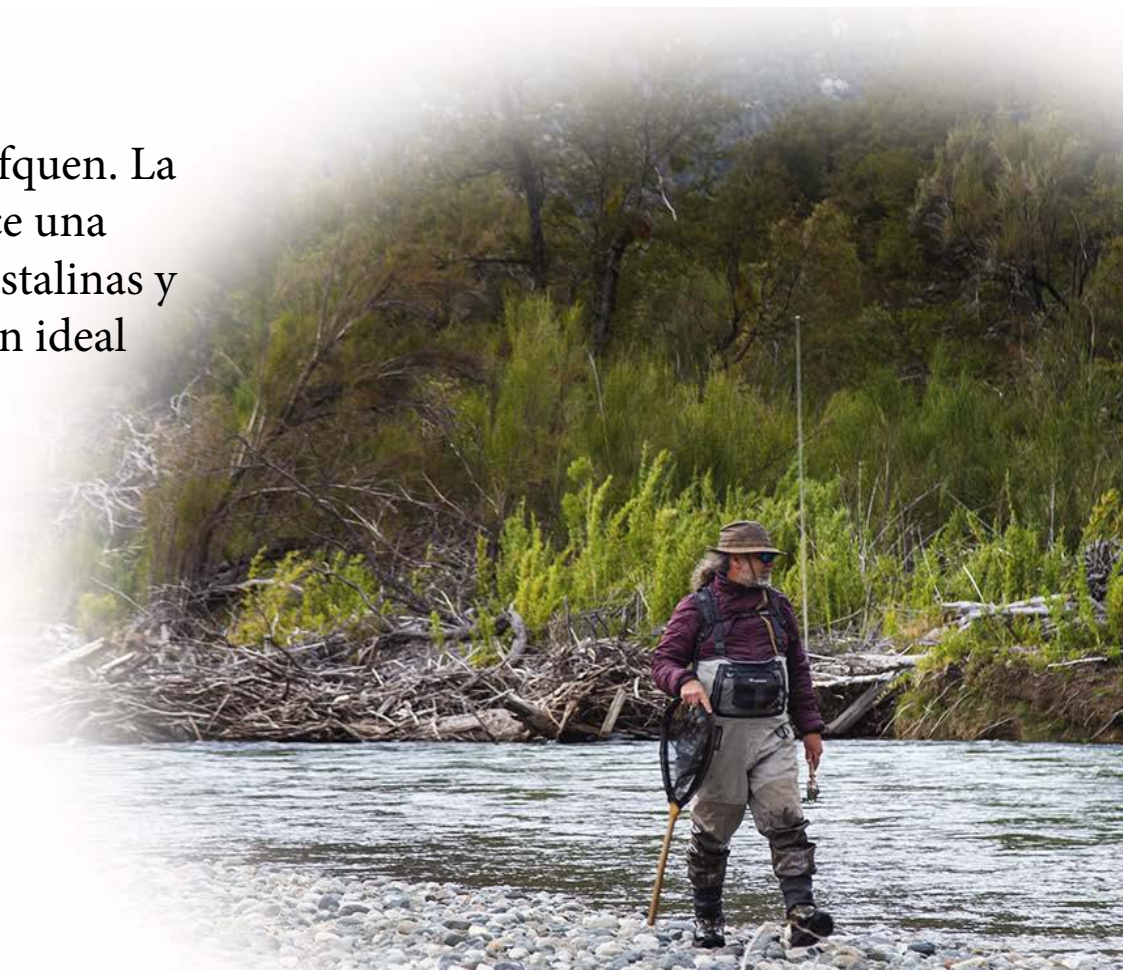


Rivadavia

Considerado como uno de los ríos más bellos del mundo. Su extraordinario paisaje junto a una increíble pesca con un promedio de piezas de más de 18 pulgadas hace de este río posiblemente como una de las joyas de la corona de la pesca en Argentina. Nace en el lago Rivadavia y recorre 5 millas hasta su desembocadura en el lago Verde.

Arrayanes

Corre desde el lago Verde hasta el lago Futalaufquen. La pesca entre noviembre y enero en este río ofrece una experiencia emocionante, sus aguas lentas y cristalinas y muchos peces a simple vista son la combinación ideal para los amantes de las moscas secas.





Carrileufu

Su nacimiento es fuera del Parque Nacional más precisamente en el lago Cholila y su desembocadura es en el lago Rivadavia. Tiene una muy buena población de truchas marrones y arcoiris pero se destaca especialmente por el salmón encerrado, especie de gran valor deportivo para todos los pescadores. La mejor época para pescarlo es entre los meses de noviembre y enero.

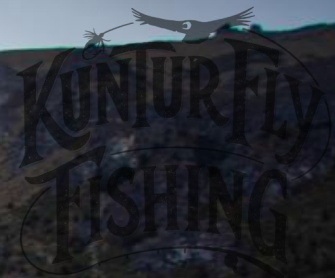
Además de los ríos nombrados con anterioridad también pescamos los ríos Chubut y el río Tigre.

Los lagos

Los pequeños lagos de la zona son sin dudas una gran oportunidad que hay que aprovechar. Con una combinación de fabulosos paisajes y grandes truchas que no dudan ni un momento en subir a tomar grandes moscas secas, sin dudas son una gran opción.

Algunos de los lagos que vas a pescar con nosotros son: Cholila, Verde y Rivadavia.



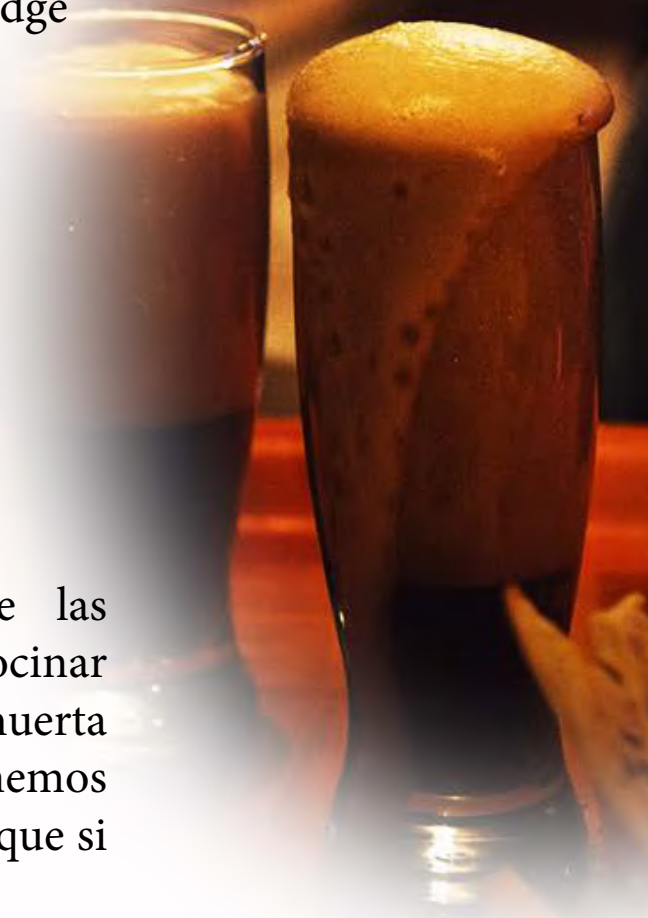


Servicios

Luego de una gran jornada de pesca vas a volver al Lodge a renovar energías. Ahí te vamos a estar esperando con nuestros exquisitos entremeses producidos localmente y la bebida que vos elijas mientras nuestro Chef prepara una gran cena acompañada de buenos vinos argentinos y barra libre. Como si esto fuera poco, no te vas a ir del lodge sin disfrutar de una gran asado o un cordero patagónico.



Queremos destacar que las verduras que usamos para cocinar para vos son de nuestra huerta orgánica y que además tenemos producción propia de cerveza que si o si tenes que probar.



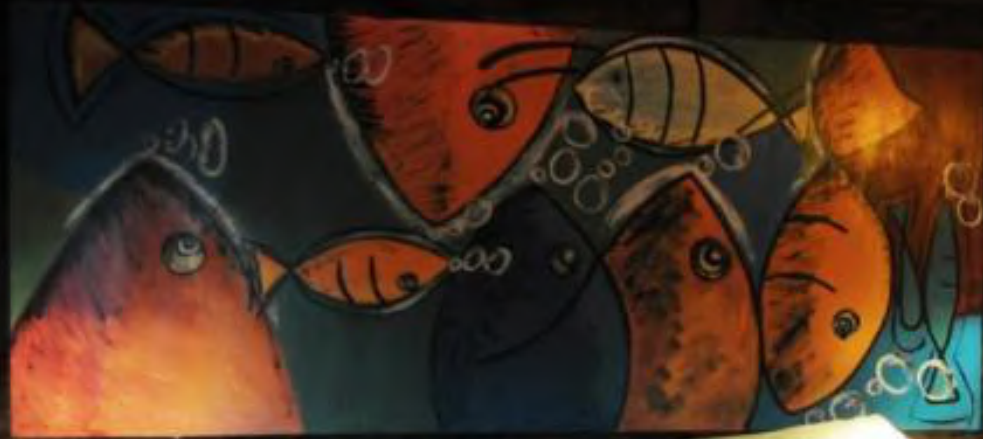


+ Servicios

- Habitaciones dobles con baño privado
- Espacios comunes
- Comedor
- WiFi en todo el complejo
- Todas las comidas y bebidas
- Barra abierta
- Piscina al aire libre



KUNTUR FLY
FISHING





ANTHUR FLY
FISHING





Actividades

Para los visitantes que no pescan contamos con diferentes excursiones.

- Kayaks
- Caminatas
- Paseo al Laberinto del Hoyo
- Visita al Bosque Tallado
- Visita al Museo Leleque de historia local.





Incluye

- Alojamiento
- Todas las comidas y bebidas (con y sin alcohol)
- 01 Guía cada 02 Pescadores
- Seguro
- Traslados internos
- Transfer desde Aerouerto de Bariloche o Esquel

No incluye

- Tickets aéreos
- Pasajes en empresas de Bus
- Carnét de pesca (podemos gestionarlo)
- Equipos de pesca
- Moscas
- Propinas





Tarifas

LAS PITRAS FULL

4 noches / 3 días de pesca

ALL INCLUSIVE

U\$.CONSULTAR

Precio por pescador en base doble

SIN IMPUESTOS

Valores expresados en moneda estadounidense.

Pagadero en PESOS ARGENTINOS.-

Precios de preventa válidos hasta el 01/10/2022.-

CONSULTAR POR PAQUETES PERSONALIZADOS

Métodos de pago

Efectivo, transferencia, tarjetas de crédito.



Nos acompañan:





Información importante

RESERVAS

Se tomarán reservas únicamente por e-mail detallando los servicios a requerir y datos de cada pasajero. Se deberá abonar seña del 30% para confirmar los servicios, y el restante 70% en la fecha indicada en la liquidación de servicios. Especificar en caso de precisar dieta especial.

VOUCHER

Se enviarán 72hs antes de llegar el pasajero a requerir el primer servicio contratado.

TERMINOS Y CONDICIONES

**La empresa se reserva el derecho de admisión y permanencia en sus traslados o excursiones, asegurando el normal comportamiento y desarrollo de los servicios. **Los lugares designados para la pesca serán reconfirmados la noche anterior por la empresa acorde a condiciones climáticas y estado de los ríos

CANCELACIONES / PENALIDADES

30 días de anticipación, SIN COSTO ALGUNO

29 días de anticipación, SE COBRARÁ EL 30%

7 días de anticipación, SE COBRARÁ EL 50%

72hs de anticipación, SE COBRARÁ EL 100%

FACTURACIÓN

Todas las tarifas expresadas anteriormente se facturan en neto, agregando impuestos correspondientes a cada caso según corresponda.



Los AVENTUREROS viven de un modo diferente, son movilizados por las relaciones HUMANAS y los DESAFÍOS como forma de VIDA. De la confluencia entre ambas ellos nutren su EXPERIENCIA y obtienen su PROPIA PERSPECTIVA.

En lugar de vivir en el pasado o planificar el futuro, los individuos con personalidad aventurera enfocan sus esfuerzos en interpretar sus motivaciones y así alimentar su IDENTIDAD, para convertirse en la persona que QUIEREN SER, motivados por la PASIÓN, ese fuego interno que los alienta a explorar nuevos horizontes.

SER AVENTURERO/A significa tener ESPÍRITU, seguir tus SUEÑOS y no preocuparte por lo que se interponga en tu CAMINO.

Kuntur Fly Fishing ES UNA EMPRESA HECHA POR Y PARA AVENTUREROS DE LA PESCA CON MOSCA... TE HEMOS ELEGIDO COMO UNO IGUAL A NOSOTROS PARA BRINDARTE ESTA PROPUESTA